

서울대학교  
수강신청 및 수강편람시스템

이용자매뉴얼

예비수강신청(2018.5.2.(수)~5.4.(금)) 기간 동안 수강신청 절차를 반드시 숙지하시고, 이상이 있을 경우 학사과 수강신청 관리자 (02-880-5042)에게 연락하시기 바랍니다.

# 목 차

1. 서비스 개요	1
2. 수강신청 접속 및 유의사항	3
3. 수강신청 일정별 기능 및 화면구성	4
4. 기능 및 사용법	5
4.1 로그인	5
4.2 학번 및 비밀번호 확인	5
4.3 수강신청 인적정보(수강신청 비밀번호 변경)	6
4.4 수업교시 기준	7
4.5 강좌검색	8
4.6 관심강좌	10
4.7 예비수강신청	11
4.8 예비수강신청 내역	12
4.9 수강신청	13
4.10 수강신청 내역	16
5. 오류 메시지 및 대처 방법	17

# 1. 서비스 개요



수강편람과 수강신청을 하나의 시스템에서 제공하도록 구현하였으며 학생이 본인의 학기 계획을 미리 체계적으로 세울 수 있도록 시간표 및 장바구니 개념을 도입하여 관심강좌와 예비수강신청 기능을 새로 추가함으로써 편리한 수강신청이 가능하도록 구현하였다.

- 강좌검색은 종전의 수강편람 서비스로써 로그인 없이 개설 강좌를 검색할 수 있다. 서울대 재학생의 경우는 로그인을 통해 검색한 강좌를 관심강좌에 저장할 수 있으며, 해당기간인 경우는 예비수강신청이나 수강신청도 강좌검색에서 바로 가능하다.
- 관심강좌는 강좌검색에서 등록한 내역으로써 원하는 강좌를 선택하여 시간표를 시뮬레이션하거나 수강신청 하고자 하는 예비목록을 저장해 둬으로써 예비수강신청 및 실제 수강신청에서 편리하게 활용할 수 있다.
- 예비수강신청은 수강신청 실전과 같이 수강자격제한, 동일교과목 및 재이수확인 등 동일한 조건에서 모의 수강신청을 경험할 수 있다. 지정된 예비수강신청 기간에 가능하며 모든 사항은 수강신청과 유사하지만 단지 신청인원수에는 제

한이 없으므로 선착순이 아니다. 그리고 자신이 신청한 내역의 예비수강신청자 수를 확인할 수 있으므로 경쟁률을 가늠할 수 있다. 이렇게 사전 검증된 예비수강신청 내역은 본 수강신청 시 손쉽게 선택해서 수강신청을 할 수 있도록 가장 첫 페이지에 보여지게 된다.

- 수강신청은 앞에서 언급된 예비수강신청과 관심강좌 내역에서 선택해서 수강신청(보안문자 입력후)을 하거나 교과목명으로 검색, 직접입력 등의 다양한 기능을 통해 수강신청이 편리하게 이루어지도록 구현하였으며, 수강신청 시점에 로그인을 하는 것이 아니라 사전에 로그인을 하여 본인의 예비수강신청 내역 및 관심강좌 등 수강신청 준비사항 등을 확인할 수 있다.

## 2. 수강신청 접속 및 유의사항

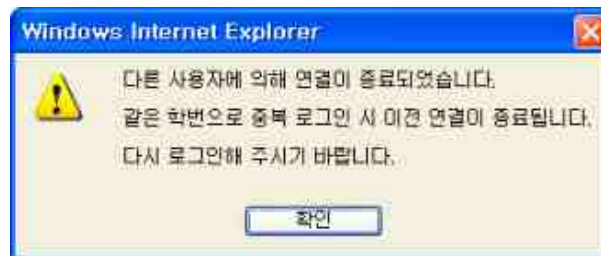
### ■ 서비스 URL : <http://sugang.snu.ac.kr>

- 수강신청 및 수강편람을 위해서 서울대 수강신청시스템(<http://sugang.snu.ac.kr>)에 접속하거나, 학사 포탈 홈페이지([my.snu.ac.kr](http://my.snu.ac.kr))를 통하여 수강신청 페이지에 접속

### ■ 유의사항

#### - 복수 로그인 금지

- 하나의 학번으로 하나의 PC에서 여러 브라우저 로그인 및 하나의 학번으로 여러 PC에서 로그인 불가  
: 복수 로그인시 이전 로그인 사용자에게 아래 메시지 출력



#### - 브라우저 및 최적 해상도

- Internet Explore(V. 8이상), Chrome, Safari, Firefox(V. 4 이상) 등 다양한 브라우저 지원
- 수강신청 화면은 (1024\*768) 해상도 이상을 기준으로 개발 되었으며 Internet Explore(V.8 이상), 해상도 (1280\*960)에 최적화 되어있음.

#### - 팝업 허용

- 사용중인 브라우저에서 팝업차단을 설정한 경우, 일부기능을 위해 팝업허용할 웹사이트로 <http://sugang.snu.ac.kr> 추가 필요  
: 도구 -인터넷옵션 - 개인정보 - 팝업차단 - 설정 - 허용 사이트에 추가  
※ 브라우저별 설정방법은 다를 수 있음

#### - 수강신청 메뉴 클릭 시간 간격 제한

- 수강편람 및 수강신청 메뉴와 수강신청 버튼은 1초에 2회 이상 클릭할 수 없다.

#### - 미사용 시간 체크

- 서비스 페이지에서 일정 시간(10분) 이용이 없을 경우 자동으로 접속이 끊어지고 첫 페이지를 다시 띄워줌. 로그인 한 경우는 로그아웃 처리 되므로 재로그인 해야 함.

### 3. 수강신청 일정별 기능

수강신청 시스템은 학사 일정에 따라 예비수강신청 기간, 수강신청 기간 그리고 평상시로 나눠 각 기간별 사용 가능한 기능이 구분된다.

#### ■ 수강신청 일정별 기능

메뉴구분	기능	평상시	예비수강신청기간	수강신청기간
강좌검색	간편검색	○	○	○
	고급검색	○	○	×
	강좌검색 -> 관심강좌 등록	○	○	○
	강좌검색 -> 예비수강신청하기	×	○	×
	강좌검색 -> 수강신청하기	×	×	○
관심강좌	관심강좌 조회	○	○	○
	관심강좌 -> 예비수강신청	×	○	×
	관심강좌 -> 수강신청	×	×	○
예비수강신청	예비수강신청 조회	○	○	○
	예비수강신청 추가	×	○	×
예비수강신청내역	예비수강신청내역 조회	○	○	○
	예비수강신청 내역 수정	×	○	×
수강신청	수강신청 조회	○	○	○
	수강신청 추가	×	×	○
수강신청내역	수강신청내역 조회	○	○	○
	수강신청내역 수정	×	×	○

## 4. 기능 및 사용법

### 4.1 로그인

**사용자란에 학번을 “-” 을 포함하여 입력**하고, 비밀번호는 본인이 지정한 수강신청 비밀번호를 입력한다. 본인의 학번 및 수강신청 사이트 비밀번호를 잊은 경우, ‘학번 찾기/비밀번호변경’ 에서 확인하거나 서울대학교 포털 mySNU(my.snu.ac.kr)-학사행정-개인정보-수정에서 수정할 수 있다. 단, **신입생의 비밀번호는 최초 등록금 납입시에 설정한 비밀번호이며**, 로그인 후 '수강신청인적정보'에서 변경 가능하다.

### 4.2 학번 및 비밀번호 확인

수강신청 사이트를 통해 학번과 비밀번호를 찾는 방법은 모두 학생의 연락처를 통한 본인인증에 근거하고 있으므로, 반드시 서울대학교 포털 mySNU(my.snu.ac.kr) - 학사행정 - 나의정보 - 종합정보 - 개인정보수정에 휴대전화번호 및 외부 이메일 주소가 등록되어 있어야 한다.

로그인에 필요한 학번을 찾기 위해서는 이름과 생년월일, 과정을 입력한 후 [학번 찾기/비밀번호 변경]을 클릭한 뒤 [SMS], [mySNU 메일], [등록된 외부메일] 중 원하는 방법으로 확인할 수 있다.

수강신청 사이트 비밀번호를 분실하였거나 모를 경우 이름과 생년월일 및 학번을 입력하고 본인인증을 하면 비밀번호를 변경할 수 있다. **개인정보보호법에 의하여 주민등록번호에 기반한 비밀번호 초기화가 불가능하며, 비밀번호는 본인인증 후 직접 변경해야 한다.**

현재 수강신청 사이트 비밀번호를 알고 있고 변경을 희망할 경우에는 서울대학교 포털 mySNU(my.snu.ac.kr) - 학사행정 - 나의정보 - 종합정보 - 개인정보수정 또는 수강신청 홈페이지(sugang.snu.ac.kr) 로그인 후 수강신청인적정보에서 직접 변경할 수 있으며, 수강신청 사이트 비밀번호는 다음의 정책을 따른다.

- ▶ 비밀번호는 다음과 같이 입력해 주시기 바랍니다.
  - 총 길이 : 9~20자리
  - 사용 문자 : 영문/숫자/특수문자를 모두 최소 1개 이상 포함
- ▶ 다음의 경우는 비밀번호로 사용할 수 없습니다.
  - '+'(더하기) 문자를 포함
  - 4자리 이상 동일한 문자/숫자를 포함 (예: 0000, aaaa 등)
  - 4자리 이상 증가 또는 감소하는 연속된 문자/숫자를 포함 (예: 1234,abcd,9876, zyxw 등)
  - 학번과 3자리 이상 동일한 숫자를 포함 (예: 학번이 2011-13579인 경우 201,011,111,113,135,357,579 등)

① [학번 찾기/비밀번호 변경] 선택

② mySNU에 입력되어있는 연락처로 학번 발송

③ mySNU에 입력되어있는 연락처를 통해 본인인증 절차 수행 후 비밀번호 변경

### 4.3 수강신청 인적정보 확인

‘수강신청인적정보’는 수강신청 대상자가 구성된 경우, 해당 수강신청 기간의 본인의 과정, 전공, 등록횟수, 수강가능학점, 변경가능학점, 반복교과목 이수내역 등을 확인할 수 있다.

단, 유의할 것은 수강신청 대상자 구성은 해당학기 준비를 위한 학적업무가 마무리되는 시점에서 최종 수강신청 대상 인적이 구성되므로, 간혹 현재 존재하는 수강신청 대상자에 포함되지 않을 경우(복학예정자 등)에는 “수강신청 대상자가 아닙니다.”라고 메시지가 뜰 수 있다. 이 경우에도, 강좌를 검색하고 원하는 학기의 관심강좌를 등록하는 데는 문제가 없다.

수강신청 인적정보 최종 구성은 예비수강신청 직전에 완료되므로, 예비수강신청 기간에는 자신의 변경가능 학점, 이전학기 성적, 반복교과 이수 내역 등을 정확히 확인할 수 있다. 또한 수강신청 인적정보 화면 하단에서 수강신청 비밀번호를 변경할 수 있다.





① 로그인 후 수강신청인적정보 화면으로 이동

② 수강신청인적정보 화면에서 비밀번호 변경

#### 4.4 수업교시 기준

서울대 수업교시 기준 및 교시별 수업시간을 확인할 수 있다. 서울대는 50분, 75분 수업 두가지 형태가 있다.

교시	50분수업(정시시작)	75분수업(정시시작)	75분수업(30분시작)
0교시	09:00~09:50		
1교시	09:00~09:50		09:30~10:45
2교시	10:00~10:50		
3교시	11:00~11:50	11:00~12:15	
4교시	12:00~12:50		12:00~13:45
5교시	13:00~13:50		
6교시	14:00~14:50	14:00~15:15	
7교시	15:00~15:50		15:30~16:45
8교시	16:00~16:50		
9교시	17:00~17:50		
10교시	18:00~18:50		
11교시	19:00~19:50		
12교시	20:00~20:50		
13교시	21:00~21:50		

## 4.5 강좌검색

강좌검색은 기존의 수강편람의 강좌 조회 서비스와 동일하며 수강편람은 강좌를 검색하고 검색 결과를 예비수강신청, 관심강좌, 수강신청으로 바로 저장할 수 있다.

강좌검색은 크게 간편검색과 상세검색으로 구분된다. 강좌검색을 들어가면 초기 화면은 간편검색으로 시작하게 된다.

강좌검색 후 검색된 교과목은 [관심강좌저장] 버튼을 클릭하여 관심강좌에 등록하거나 예비수강신청이나 수강신청 기간에는 [예비수강신청] 버튼을 클릭하여 예비수강신청 내역에 등록하거나 [수강신청] 버튼을 클릭하여 바로 수강신청을 할 수도 있다.

**SNU CRS** Course Registration System  
2019학년도 2학기 SNU 수강신청

수강편람 | 수강고시기준 | **강좌검색** | 관심강좌 | 수강신청 | MBA수강신청

HOME NOTICE FAQ Q&A  
수강신청방법안내 ENGLISH

**강좌검색**

년도 2019 학기 2학기 학년 전체 전체  
교과목번호 교과목명 교양영역 전체 전체  
개설학과 전체 전체

\* 이전 학기의 정보 및 상세 조건은 조회는 가능하지 않습니다.

검색건수 0건

전	장의	교과	개설학과	학년	교과목	강의	교과목명	학점-	수업	강의실	주강사	영역	수강	비고
목	계획서	구분			번호	번호	(무제명)	강의-	형태	(동-호)	교수		신청	
								점수		(호연건)			인원	

\* 수강신청 교과목이 실패된 교과목은 확인하는 것이 신청영역 비활성화 됩니다.

5/5 | 수강신청 | 예비수강신청 | 관심강좌저장 | 등록저장

### ■ 간편검색

간편검색은 최근 년도, 학기에 해당하는 교과목을 개설학과, 교양구분, 교과목번호와 명칭 등으로 빠르게 조회하며, [조건지우기] 버튼을 클릭하면 입력했던 조회 조건을 모두 초기화하여 새로운 검색을 할 수 있도록 도와준다. 더욱 다양한 조건으로의 검색은 [상세검색]을 이용하면 된다.

**강좌검색**

년도 2019 학기 2학기 학년 전체 전체  
교과목번호 005 004 교과목명 교양영역 전체 전체  
개설학과 전체 전체

\* 이전 학기의 정보 및 상세 조건은 조회는 가능하지 않습니다.

검색건수 1건

전	장의	교과	개설학과	학년	교과목	강의	교과목명	학점-	수업	강의실	주강사	영역	수강	비고
목	계획서	구분			번호	번호	(무제명)	강의-	형태	(동-호)	교수		신청	
								점수		(호연건)			인원	
1	교양	교양학사	1학년	005 004	상위 교육	3-9-0	문(10 00-10 50)	이론	005-109	김지현	60	53		

\* 수강신청 교과목이 실패된 교과목은 확인하는 것이 신청영역 비활성화 됩니다.

4/1 | 수강신청 | 예비수강신청 | 관심강좌저장 | 등록저장

## ■ 상세검색

상세검색은 간편검색 상태에서 [상세검색] 버튼을 클릭하여 사용할 수 있다. 단, 상세검색은 수강신청 이용 폭주 시간대 등 특정 기간에는 사용할 수 없도록 되어 있다. 또한 현재 학기가 아닌 다른 학기 검색 필요시에도 상세검색을 이용한다.

상세검색은 간편검색 조회 조건을 포함하여 학점, 강의동 위치, 정원, 수업교시, 교수명, 수강신청인원 등 다양한 조건으로 수강을 원하는 다양한 강좌를 검색 할 수 있다. 또한 강의동이나 수업교시는 캠퍼스맵과 수업교시기준을 연동하여 확인할 수 있도록 지원하고 있다.



교시	강의동	학점	수업교시	학점	강의동	교과명	수업교시
0100~0130							
0130~0150							
0150~0200							
0200~0230							
0230~0300							
0300~0330							
0330~0400							
0400~0430							
0430~0500							
0500~0530							
0530~0600							
0600~0630							
0630~0700							
0700~0730							
0730~0800							
0800~0830							
0830~0900							
0900~0930							
0930~1000							
1000~1030							
1030~1100							
1100~1130							
1130~1200							
1200~1230							
1230~1300							
1300~1330							
1330~1400							
1400~1430							

## ■ 강좌 상세 조회

고급검색 및 간편검색을 통해 조회된 결과에서 교과목명을 클릭하면 상세조회, 강의계획서, 수강반, 2군 교과목, 동일대체과목에 대해 상세한 내용을 알 수 있다.



### ■ 관심강좌로 저장하기

관심강좌로 추가는 로그인후 이용할 수 있으며 [관심강좌저장] 버튼을 통해 자신이 검색한 년도 학기의 강좌를 미리 관심강좌로 추가해 둘 수 있다. 단, 관심강좌에 담아둔 정보는 교과목과 강좌코드만을 기억하며 추후 강의실, 수업교시 등이 변경될 경우 현재 조회한 값과 다를 수 있다.

관심강좌로 등록해 두면 학생별로 과목별, 강좌별로 제약 없이 담아둘 수는 있으나 등록 개수는 학기별로 1인당 최대 30개로 제한된다.

### ■ 예비수강신청 및 수강신청 하기

실제 예비수강신청 또는 수강신청 기간인 경우는 자신이 검색한 년도 학기의 강좌를 [예비수강신청하기] 및 [수강신청하기] 버튼을 통해 예비수강신청 또는 수강신청을 바로 할 수도 있다.

## 4.6 관심강좌

관심강좌는 [수강편람 > 강좌검색]에서 [관심강좌저장]을 통해 저장해둔 내역을 관리하는 메뉴이다. 예비수강신청 및 수강신청기간에는 본 화면에서 [예비수강신청] 및 [수강신청] 버튼을 눌러 바로 신청을 할 수도 있고 예비수강신청 및 수강신청 화면에서도 [관심강좌에서 신청하기] 탭을 통해 쉽고 빠르게 수강신청 할 수 있도록 제공된다.

### ■ 관심강좌 시간표 보기

관심강좌 메뉴에서 원하는 강좌 조합들을 선택하고 [시간표보기] 버튼을 누르면 아래에 해당 시간표가 펼쳐지게 된다. 시간표인쇄 버튼을 클릭하여 관심강좌 시간표를 출력할 수 있다.

학번 이름 수강편람 수강신청 MBA수강신청 HOME NOTICE FAQ Q&A

수강신청안내 ENGLISH

관심강좌

선교과	교과구분	개설학과	학년	교과목 번호	강의 번호	교과목명 (부채명)	일정-강의-설문	수업교사	수업 형태	강의실 (동-호) (#연건)	수업담당 교수	정산	수강 신청 현황	비고
Γ	교양	물리학과	1학년	005-010	001	실린더계통	3-5-0	김(12:30~15:20)	이론	815-110	이병주	80	84	
Γ	교양	언론정보학과	1학년	005-029A	001	미디어와 현대사회	3-5-0	월(12:30~13:45) 수(12:30~13:45)	이론	883-604	박지영	80	79	관공정보학과 학생 수강불허
Γ	정선	국어국문학과	4학년	101-405A		한국어의미론	3-5-0	월(14:00~15:15) 수(14:00~15:15)	이론	806-108	한영철	80	27	
Γ	정선	언론정보학과	1학년	200-113A		커뮤니케이션의 이해	3-5-0	월(11:00~12:15) 수(11:00~12:15)	이론	883-404	이준필	100	121	

수강신청(예비) 기간에 신청한 강좌는 휴강으로 수강 신청영역에 포함되지 않습니다.  
수강신청(예비)은 컴퓨터실(515호) 또는 전(515호) 지정시간과 정비가 종료된 후(15:50)입니다.

수강신청 > 예비수강신청 > 시간표인쇄

월요일	화요일	수요일	목요일	금요일	토요일
00:00 ~ 00:30					
00:30 ~ 01:00					
1:00 ~ 1:30					
1:30 ~ 2:00					
2:00 ~ 2:30					
2:30 ~ 3:00					
3:00 ~ 3:30					
3:30 ~ 4:00					
4:00 ~ 4:30					
4:30 ~ 5:00					
5:00 ~ 5:30					
5:30 ~ 6:00					
6:00 ~ 6:30					
6:30 ~ 7:00					
7:00 ~ 7:30					
7:30 ~ 8:00					
8:00 ~ 8:30					
8:30 ~ 9:00					
9:00 ~ 9:30					
9:30 ~ 10:00					
10:00 ~ 10:30					
10:30 ~ 11:00					
11:00 ~ 11:30	커뮤니케이션의 이해 (005-404)		커뮤니케이션의 이해 (005-404)		
11:30 ~ 12:00	커뮤니케이션의 이해 (005-404)		커뮤니케이션의 이해 (005-404)		
12:00 ~ 12:30	커뮤니케이션의 이해 (005-404)		커뮤니케이션의 이해 (005-404)		
12:30 ~ 13:00	미디어와 현대사회 (005-604)		미디어와 현대사회 (005-604)		심리학계통 (015-110)
13:00 ~ 13:30	미디어와 현대사회 (005-604)		미디어와 현대사회 (005-604)		심리학계통 (015-110)
13:30 ~ 14:00	미디어와 현대사회 (005-604)		미디어와 현대사회 (005-604)		심리학계통 (015-110)
14:00 ~ 14:30	한국어의미론 (006-108)		한국어의미론 (006-108)		심리학계통 (015-110)
14:30 ~ 15:00	한국어의미론 (006-108)		한국어의미론 (006-108)		심리학계통 (015-110)
15:00 ~ 15:30	한국어의미론 (006-108)		한국어의미론 (006-108)		심리학계통 (015-110)
15:30 ~ 16:00					

시간표인쇄

#### 4.7 예비수강신청

예비수강신청은 학사일정에 따라 정해진 예비수강신청 기간에 실제 수강신청을 준비하기 위해 유용하게 사용할 수 있는 기능이다. 해당기간이 아니더라도 화면을 볼 수 있다. 다만, 예비신청하기 버튼을 누르면 해당기간이 아니라는 메시지가 뜬다.

예비수강신청은 수강신청과 동일한 방법으로 시뮬레이션을 할 수 있되 강좌별 신청인원수에는 제한이 없어 실제 수강신청에서처럼 선착순이 아니다. 즉, 정해진 기간동안 편한 시간에 접속하여 수강신청 방법 습득과 개인의 강의계획을 세워보고 또한 자신이 신청한 강좌의 예비수강신청자수를 통해 경쟁률을 가늠할 수 있다.

예비수강신청한 내역이 수강신청에 자동 반영되지는 않지만 사전에 본인의 시간표 중복, 동일교과목, 제한과목, 수강반 제어 등의 실제 수강신청에서의 제약사항을 미리 검토한 내역이므로 실제 수강신청 시 빠르고 편리하게 수강신청 할 수 있을 것이다.

#### ■ 예비수강신청 방법

예비수강신청을 하는 방법으로는 아래 화면과 같이 [관심강좌에서 신청], [교과목 검색하여 신청], [교과목번호로 신청]의 3가지 화면이 제공된다. 각각 원하는 강좌를 선택하여 예비수강신청하기 버튼을 누르면 예비수강신청 내역으로 가게 된다.

참고로 앞서 설명된 다른 화면에서의 예비수강신청 방법으로는 [수강편람 > 강좌 검색]과 [수강편람 > 관심강좌]에서의 신청 방법이 있다.

[관심광좌관리](#)
[수강신청](#)
[예비수강신청](#)
[예비수강신청내역](#)
[수강신청](#)
[수강신청내역](#)
[HOME](#)
[NOTICE](#)
[FAQ](#)
[Q&A](#)

**예비수강신청**

[교과목검색하여 신청](#)
[교과목 검색하여 신청](#)
[교과목번호로 신청](#)

년	교과목	교과목명	학년	교과목번호	교과목명(부제명)	학점-점수-실습	수업교시	수업형태	강의실(문-호)	주당강좌수	예비수강신청명칭			비고	
											출	배	정석		
<input type="checkbox"/>	교양	영어학위	1학년	005-010	영어학위논문	3-5-0	문(12:30~15:00)	이론	016-113	이없음	60	12	9	00	
<input type="checkbox"/>	교양	인문강좌학위	1학년	005-024	인문강좌학위논문	3-5-0	문(12:30~15:45)	이론	005-024	이없음	60	8	15	21	인문강좌학과 특성 수강용임.
<input type="checkbox"/>	전선	영어유료학위	4학년	101-403	영어유료학위논문	3-5-0	문(14:00~17:15)	이론	006-108	이없음	40	2	15	7	
<input type="checkbox"/>	전선	인문강좌학위	1학년	005-113	인문강좌학위논문	3-5-0	문(11:00~12:15)	이론	008-404	이없음	100	27	27	84	

73 [예비수강신청](#)

신청가능좌정 21좌정 / 신청좌정 14좌정 / 신청강좌 5강좌

년	교과목번호	강좌번호	교과목명(부제명)	교과구분	전공구분	수업교시	과목수정정보		
							년호	학기	과목번호
<input type="checkbox"/>	101-403		영어유료학위	전선	유료논문	문(14:00~17:15)			
<input type="checkbox"/>	005-010	001	영어학위논문	교양		문(12:30~15:00)			
<input type="checkbox"/>	005-113		인문강좌학위논문	전선		문(11:00~12:15)			
<input type="checkbox"/>	005-024		인문강좌학위논문	교양		문(12:30~15:45)			
<input type="checkbox"/>	001-034		영어유료학위	교양		문(09:00~10:45)			

### ■ 예비수강신청 목록 삭제

[관심광좌에서 신청], [교과목 검색하여 신청] 및 [교과목번호로 신청]을 통하여 예비수강신청한 교과목 목록을 삭제하고자 할 때는 [삭제] 버튼을 클릭하여 삭제할 수 있다. 삭제는 [수강신청 > 예비수강신청 내역]에서도 가능하다

## 4.8 예비수강신청 내역

예비수강신청기간 동안 신청된 내역을 관리하는 기능이며, 필요시 수정, 삭제, 엑셀저장이 가능하고 등록된 예비수강신청내역의 개인시간표 출력 기능이 제공된다.

예비수강신청한 내역에서는 특히 재이수정보를 확인 관리할 수 있어 수정이 필요한 경우 수정할 수 있다. 재이수정보의 여부를 체크하면 본인이 수강한 강좌 중 해당 교과목과 동일/대체인 재수강 가능한 교과목 목록이 뜨고 이 중 선택한다. 재이수정보의 수정된 내역은 추후 수강신청 시 예비수강신청 내역에서 선택해서 수강신청을 하는 경우에 변경된 사항대로 신청이 바로 이루어진다.

대학 | MBA수강신청 | 수강신청 | 예비수강신청 | **예비수강신청내역** | 수강신청 | 수강신청내역 | MBA수강신청 | HOME | NOTICE | FAQ | G&A | **수강신청방법안내** | ENGLISH

■ 예비수강신청내역 신청가능학점 21학점 / 신청학점 14학점 / 신청강좌 5명

선 덕	교과목 번호	강좌 번호	교과목명 (주제명)	교과구분	전공구분	파이수정보					예비수강 신청인원			비고	
						여무	년도	학기	교과목 번호	강좌 번호	점수	준	격		전제
Γ	101.40(A)		한국어말연설	전선	주전공						30	3	2	5	
Γ	005.010	001	실린원개론	교양							00	12	8	20	
Γ	200.113A		커뮤니케이션의 이해	일반							100	27	27	54	
Γ	008.059		현대예술의 이해	교양							80	13	7	20	
Γ	001.014		국어회법	교양							40	5	4	9	

[삭제] [의심거품]

	월요일	화요일	수요일	목요일	금요일	토요일
00:00 ~ 03:30						
03:30 ~ 09:00						
09:00 ~ 09:30						
10:00 ~ 10:30				현대예술의 이해 (007-100)		
10:30 ~ 10:00	국어회법 (006-100)		국어회법 (006-100)	현대예술의 이해 (007-100)		
10:00 ~ 10:30	국어회법 (006-100)		국어회법 (006-100)	현대예술의 이해 (007-100)		
10:30 ~ 11:00	국어회법 (006-100)		국어회법 (006-100)	현대예술의 이해 (007-100)		
11:00 ~ 11:30	커뮤니케이션의 이해 (008-404)		커뮤니케이션의 이해 (008-404)			
11:30 ~ 12:00	커뮤니케이션의 이해 (008-404)		커뮤니케이션의 이해 (008-404)			
12:00 ~ 12:30	커뮤니케이션의 이해 (008-404)		커뮤니케이션의 이해 (008-404)			
12:30 ~ 13:00					실린원개론 (016-110)	
13:00 ~ 13:30					실린원개론 (016-110)	
13:30 ~ 14:00					실린원개론 (016-110)	

#### 4.9 수강신청

실제 수강신청을 하는 화면이다. 수강신청은 학사일정에 따라 정해진 수강신청 기간에만 가능하나 해당기간이 아니더라도 화면을 볼 수 있다. 다만, 실제 수강신청하기 버튼을 누르면 해당기간이 아니라는 메시지가 뜬다. 실제 수강신청 기간에도 시전에 로그인하여 본인이 준비한 내역들을 확인 할 수 있고, 미리 신청할 내역을 예비수강신청내역이나 관심강좌 내역에 등록해둔 경우는 실제 신청시간에 클릭만으로 빠르게 수강신청을 할 수 있게 된다.

수강신청 방법으로는 [예비수강신청에서 신청], [관심강좌에서 신청], [교과목 검색하여 신청], [교과목번호로 신청]의 4가지 화면이 제공된다.

**4가지 방법 중 편한 방법을 선택하여 수강할 교과목을 선택하거나 직접 입력하여 수강신청하기 버튼(보안문자를 입력해야 신청가능)을 누른다.**

학번 | 이름 | 수강편람 | 수강신청 | 예비수강신청 | 예비수강신청내역 | 수강신청 | 수강신청내역 | MBA수강신청 | HOME | NOTICE | FAQ | Q&A | 수강신청방법안내 | ENGLISH

수강신청

고과목 검색 및 신청

**예비수강신청에서 신청** | 관심강좌에서 신청 | 교과목 검색하여 신청 | 교과목번호로 신청

선 택	교과 구분	개설학과	학년	교과목 번호	강좌 번호	교과목명 (부채명)	학점-강의-실습	수업교시	수업 형태	강의실 (동-호) (#:연건)	주담당 교수	정원	수강 신청 인원	재이수정보	비고
													년도	학기	교과목 번호
☑	전선	국어국문학과	4학년	101.401A		한국어및언어학	3-3-0	목(15:30~16:45)	이론	001-207	정승철	30	11		
☑	교양	심리학과	1학년	005.010	001	심리학개론	3-3-0	금(12:30~13:20)	이론	016-110	이병주	80	84		
☑	전선	언문정보학과	1학년	200.113A		컴퓨터개입시의 이해	3-3-0	목(11:00~12:15)	이론	088-404	이준홍	100	121		
☑	교양	미학과	1학년	005.053		현대미술의 이해	2-2-0	목(09:00~10:50)	이론	007-105	홍옥진	80	30		
☑	교양	국어국문학과	1학년	001.014		국어입법	3-3-0	목(09:30~10:45)	이론	005-105	김승현	40	22		

\* 수강신청 교과목의 신청권자는 학과에 속한 학생입니다.

8 8 | 수강신청

수강신청내역

신청가능학점 21학점 / 신청학점 0학점 / 신청강좌 3

선 택	교과목번호	강좌번호	교과목명 (부채명)	교과구분	전공구분	수업교시	재이수정보		
							년도	학기	교과목번호
☑	001.014		국어입법	교양		목(09:30~10:45) 수(09:30~10:45)			
☑	010.083	002	중급독문언어2	교양		목(08:30~10:45)			
☑	101.212A		한국어교육론	전선	주관공	목(14:00~15:15) 목(14:00~15:15)			

\* 교과구분, 전공구분, 재이수정보는 학과에 속한 학생의 신청권자입니다. (예외사항 제외)

4페이지

## ■ 예비수강신청에서 신청

[예비수강신청에서 신청]탭이 맨 첫 화면으로 나오며 여기서는 예비수강신청기간 중 등록한 예비수강신청내역이 조회되며 이중 수강신청하고자 하는 목록을 한 강좌씩 선택하여 **보안문자 입력 후 수강신청**을 한다. 이때 예비수강신청내역에 있는 강좌는 예비수강신청 시 미리 검증이 이루어져 다른 제약사항에 위배되는 내역은 없으므로 정제된 과목으로 수강신청을 편리하게 할 수 있을 것으로 보인다.

수강신청

고과목 검색 및 신청

**예비수강신청에서 신청** | 관심강좌에서 신청 | 교과목 검색하여 신청 | 교과목번호로 신청

선 택	교과 구분	개설학과	학년	교과목 번호	강좌 번호	교과목명 (부채명)	학점-강의-실습	수업교시	수업 형태	강의실 (동-호) (#:연건)	주담당 교수	정원	수강 신청 인원	재이수정보	비고
													년도	학기	교과목 번호
☑	전선	국어국문학과	4학년	101.401A		한국어및언어학	3-3-0	목(15:30~16:45)	이론	001-207	정승철	30	11		
☑	교양	심리학과	1학년	005.010	001	심리학개론	3-3-0	금(12:30~13:20)	이론	016-110	이병주	80	84		
☑	전선	언문정보학과	1학년	200.113A		컴퓨터개입시의 이해	3-3-0	목(11:00~12:15)	이론	088-404	이준홍	100	121		
☑	교양	미학과	1학년	005.053		현대미술의 이해	2-2-0	목(09:00~10:50)	이론	007-105	홍옥진	80	30		
☑	교양	국어국문학과	1학년	001.014		국어입법	3-3-0	목(09:30~10:45)	이론	005-105	김승현	40	22		

\* 수강신청 교과목의 신청권자는 학과에 속한 학생입니다.

8 8 | 수강신청

## ■ 관심강좌에서 신청

[관심강좌에서 신청]탭을 클릭하면 수강신청기간 전에 평상시에 관심강좌에서 등록해 두었던 과목목록이 조회되며 이중 수강신청하고자 하는 강좌를 한개씩 선택하여 **보안문자 입력 후 [수강신청하기] 버튼을 클릭**한다.



■ 수강신청

■ 교과목 검색 및 신청

예비수강신청에서 신청   **관심광좌에서 신청**   교과목 검색하여 신청   교과목번호로 신청

선 덕	교과 구분	개설학과	학년	교과목 번호	강좌 번호	교과목명 (부제명)	학점- 강의- 실습	수업교시	수업 형태	강의실 (동-호) (#:인원)	주담당 교수	정원	수강 신청 인원			비고
													총	확	잔여	
Γ	교양	심리학과	1학년	005.010	001	심리학개론	3-3-0	금(12:30-13:20)	이론	018-110	이형주	83	24	40	64	
Γ	교양	영문정보학과	1학년	005.023b	001	미디어의 현대사상	3-3-0	월(12:30-13:45) 수(12:30-13:45)	이론	003-604 083-604	박지영	80	37	39	75	영문정보학과 학원 수강불허
Γ	전선	국어국문학과	4학년	101.406A		한국리더십론	3-3-0	월(14:00-15:15) 수(14:00-15:15)	이론	006-108 006-103	권영철	40	15	12	27	
Γ	전선	영문정보학과	1학년	200.119A		컴퓨터이해와 이해	3-3-0	월(11:00-12:15) 수(11:00-12:15)	이론	083-404 083-404	이종훈	100	56	65	121	

\* 수강신청 교과목이 신청 가능한 동안에는 숫자 입력만이 가능합니다.   **8 8**   **수강신청 >**

### ■ 교과목 검색하여 신청

[교과목 검색하여 신청]탭을 클릭하면 수강신청하기 위한 교과목 조회화면이 표시되며, 교과목번호 및 강좌번호로 검색 후 선택하여 **보안문자 입력 후 수강신청**한다. 단, 수강신청 부하시간에는 교과목명으로 검색하는 것은 제한된다.

■ 수강신청

■ 교과목 검색 및 신청

예비수강신청에서 신청   관심광좌에서 신청   **교과목 검색하여 신청**   교과목번호로 신청

검색방법   **교과목명**   교과목명     

선 덕	교과 구분	개설학과	학년	교과목 번호	강좌 번호	교과목명 (부제명)	학점- 강의- 실습	수업교시	수업 형태	강의실 (동-호) (#:인원)	주담당 교수	정원	신청인원			비고
													총	확	잔여	
Γ	교양	영어영문학과	1학년	010.089B	001	영어영어1	2-3-0	월(08:30-10:45) 수(08:30-10:45)	이론	002-186 002-186	Christian Preston	20	10	10	28	수강기준에 맞지않음시 FTTEPS 및 기초영어대학영어1과목영어2고급영어 이수안내* 반드시 확인후 신청)
Γ	교양	영어영문학과	1학년	010.089B	002	영어영어1	2-3-0	월(08:30-10:45) 수(08:30-10:45)	이론	002-186 002-186	홍준희	20	7	14	21	수강기준에 맞지않음시 FTTEPS 및 기초영어 대학영어1과목영어2고급영어 이수안내* 반드시 확인후 신청)

\* 수강신청 교과목이 신청 가능한 동안에는 숫자 입력만이 가능합니다.   **8 8**   **수강신청 >**

### ■ 교과목번호로 신청

[교과목번호로 신청]탭을 클릭하여 사전에 염두한 교과목 번호 및 강좌번호를 직접 입력하여 **보안문자 입력 후 수강신청** 할 수 있다.

■ 수강신청

■ 교과목 검색 및 신청

예비수강신청에서 신청   관심광좌에서 신청   교과목 검색하여 신청   **교과목번호로 신청**

교과목번호      강좌번호  

\* 수강신청 교과목이 신청 가능한 동안에는 숫자 입력만이 가능합니다.   **8 8**   **수강신청 >**

### ■ 수강신청 목록 삭제

[예비수강신청에서 신청, 관심광좌에서 신청, 교과목 검색하여 신청 및 교과목번호로 신청, 강좌검색]을 통하여 수강신청한 교과목은 동일화면의 수강신청내역에서 보여지는데 내역을 삭제하고자 할 때는 해당 교과목을 선택하여 삭제버튼을 클릭한다. 수강신청 된 내역의 삭제는 '수강신청 내역' 메뉴에서도 가능하다.

## 4.10 수강신청 내역

수강신청된 강좌는 [수강신청 > 수강신청내역] 메뉴에서 확인할 수 있다. 수강신청내역에서는 신청된 교과목을 삭제하거나, 교과구분, 전공구분, 재이수 정보를 수정할 수 있다. 또한 수강신청 목록을 엑셀로 저장하며, 시간표를 출력할 수 있다. 재이수정보의 여부를 체크하면 본인이 수강한 강좌 중 해당 교과목과 동일/대체인 재수강 가능한 교과목 목록이 뜨고 이 중 선택한다.

선	교과목 번호	강좌 번호	교과목명 (부대명)	교과구분	전공구분	재이수정보				수강신청인원			비고		
						여부	년도	학기	교과목 번호	강좌 번호	정원	등록	잔여		
Γ	001.014		국어학법	교양							40	11	10	22	
Γ	010.003	010	응급응급구조	교양							20	0	0	14	역수강 금지, 동국한성 수강 증명서 미발급
Γ	101.2134		한국어교육론	한성	주요종						40	12	15	27	

과목명	교과목명	수업명	특목명	교과목명	특목명
0009.00 - 0009.00					
0009.00 - 0009.00					
1109.00 - 090.00					
1109.00 - 100.00	국어학법 (006-105)	응급응급구조 2 (009-304)	국어학법 (006-105)	응급응급구조 2 (009-304)	
2110.00 - 100.00	국어학법 (006-105)	응급응급구조 2 (009-304)	국어학법 (006-105)	응급응급구조 2 (009-304)	
2110.00 - 110.00	국어학법 (006-105)	응급응급구조 2 (009-304)	국어학법 (006-105)	응급응급구조 2 (009-304)	
3111.00 - 110.00					
3111.00 - 120.00					
4112.00 - 120.00					
4112.00 - 130.00					
5113.00 - 130.00					
5113.00 - 140.00					
6114.00 - 140.00	한국어교육론 (006-302)			한국어교육론 (006-302)	
6114.00 - 150.00	한국어교육론 (006-302)			한국어교육론 (006-302)	
7115.00 - 150.00	한국어교육론 (006-302)			한국어교육론 (006-302)	
7115.00 - 160.00					

## 5. 오류 메시지 및 대처 방법

메시지	대처 방법
학번 또는 비밀번호를 확인해 주십시오.	로그인 학번 입력시 학번에 포함되어있는 “-”을 포함해서 입력해야 함. 비밀번호는 대소문자를 구별한다.
다른 사용자에 의해 연결이 종료되었습니다.	수강신청시스템은 하나의 학번으로 중복 로그인이 금지되어 있음
세션이 만료되었습니다. 다시 로그인해 주시기 바랍니다.	수강신청시스템은 로그인 후 10분 동안 아무런 동작을 수행하지 않는 경우 보안상의 이유로 자동 로그아웃된다. 재로그인하면 사용이 가능하다.
로그인 후 사용할 수 있는 기능입니다.	관심과목, 예비수강신청, 수강신청은 로그인후 사용이 가능
수강신청 대상자가 아닙니다.	수강신청인적정보가 구성되지 않음. 학적정보에서 수강신청을 위한 정보를 생성하기 전이거나, 해당 사용자는 해당 학기 수강신청대상이 아님
수강신청기간이 아닙니다.	수강신청은 수강신청기간에만 사용할 수 있다. 수강신청일정 확인 요망
학번의 끝자리가 홀수(짝수)인 학생은 수강신청하실 수 없습니다. 수강신청일정을 확인해 주세요.	수강신청일정(수강신청시스템 상단 표시)을 확인한 후 홀수(짝수) 해당 일정에 수강신청 한다
예비수강신청기간이 아닙니다.	예비수강신청 추가는 예비수강신청기간에만 사용할 수 있다. 수강신청일정 확인
부하시간에는 이용할 수 없는 기능입니다.	수강신청 부하시간에는 상세검색 기능, 엑셀저장, 교과목명 검색이 제한된다.
관심강좌에 저장하지 못하셨습니다.	이미 등록된 관심강좌인지 확인하거나 등록 가능한 관심강좌수를 초과하였는지 확인한다.
1초에 2회이상 클릭할 수 없습니다.	수강신청 및 수강편람 메뉴는 1초에 2회이상 클릭할 수 없음